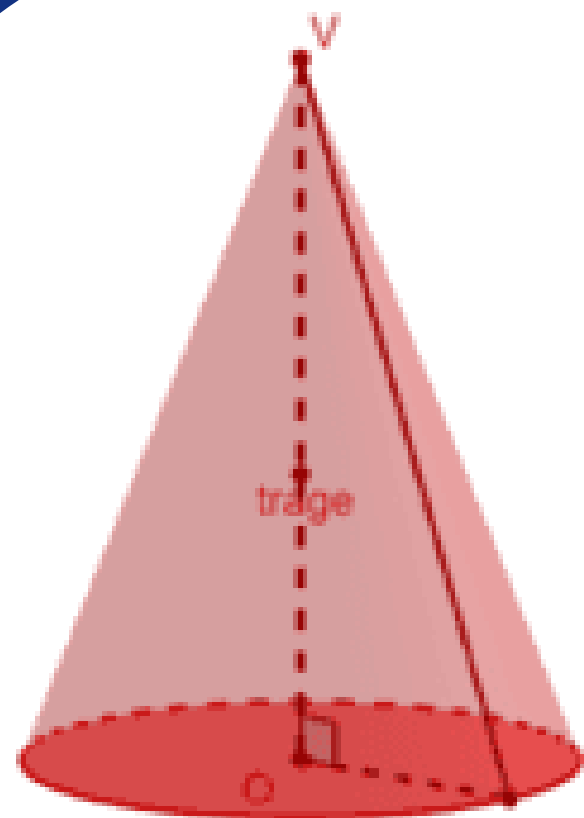




LUCRARE PRACTICĂ

Conul circular



Profesor: Bîzga Angela
A realizat Begal Alexandrina



CONDIȚIA PROBLEMEI

Acoperișul unei fântâni este de forma unui con cu diametrul bazei de 6 m și înălțimea de 2 m. Să se afle numărul de foi de tinichie necesare pentru confecționarea acoperișului, dacă dimensiunile unei foi sunt 0,6 m x 1,5 m, iar la încheieturi și deșeuri se consumă 11% din suprafața acoperișului ($\pi \approx 3,14$)



Se dă:

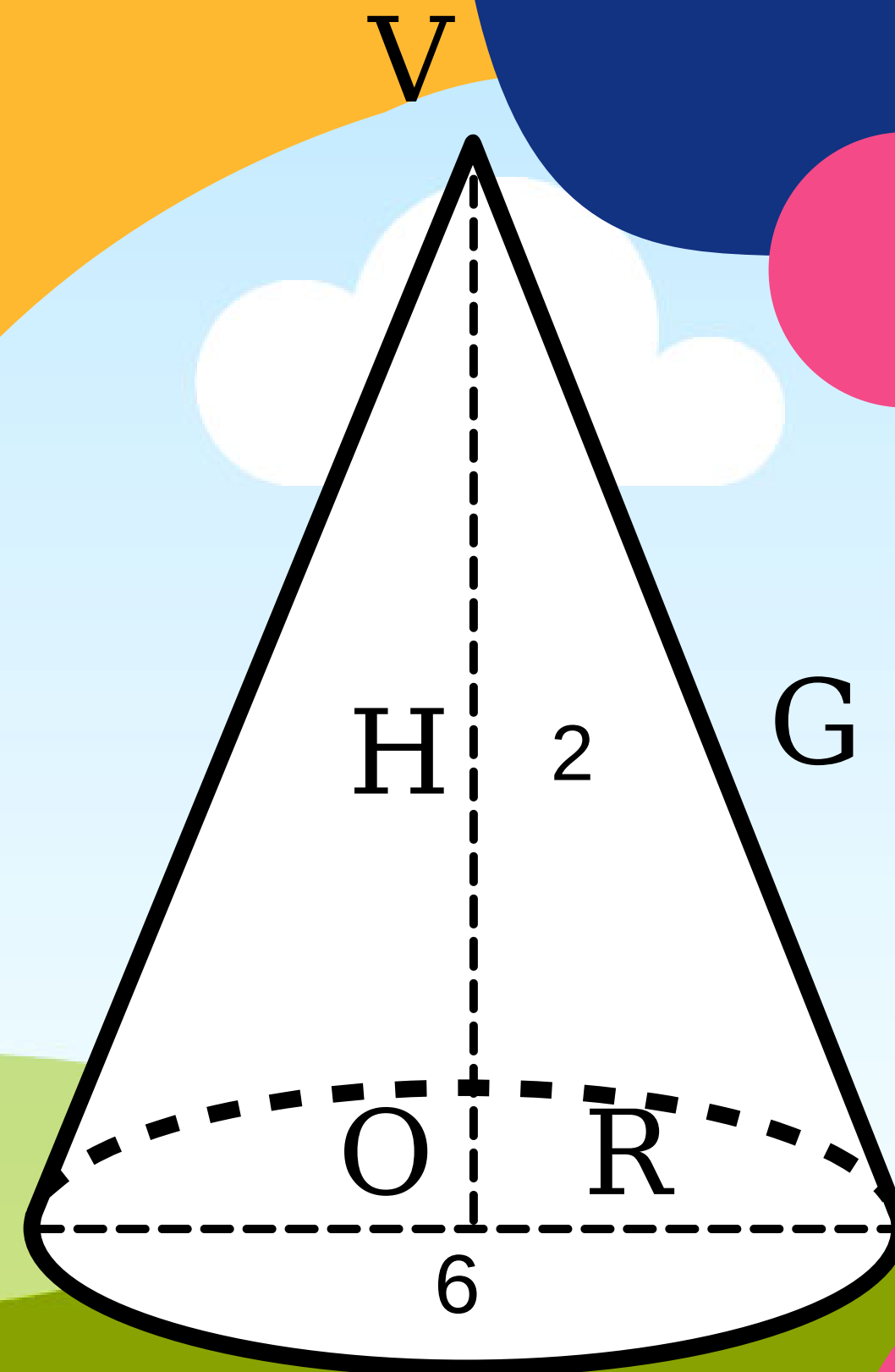
$$d=6 \text{ m}$$

$$H=2 \text{ m}$$

$$A_{\text{foii}}=0,6 \text{ m} \times 1,5 \text{ m}$$

$$A_{\text{lat}}=111\%$$

$$N=?$$



Rezolvare:

$$A_{lat} = \pi R G = 3\sqrt{13}\pi m^2 \approx 34 m^2$$

$$R = \frac{1}{2}d = 3 m$$

Aplicăm Teorema lui Pitagora:

$$G = \sqrt{R^2 + H^2} = \sqrt{9 + 4} = \sqrt{13} m$$

$$A_f = 0,6 \times 1,5 = 0,9 m^2$$

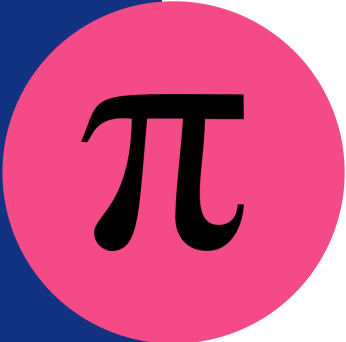
$$34 m^2 \dots 100\%$$

$$x \dots 11\%$$

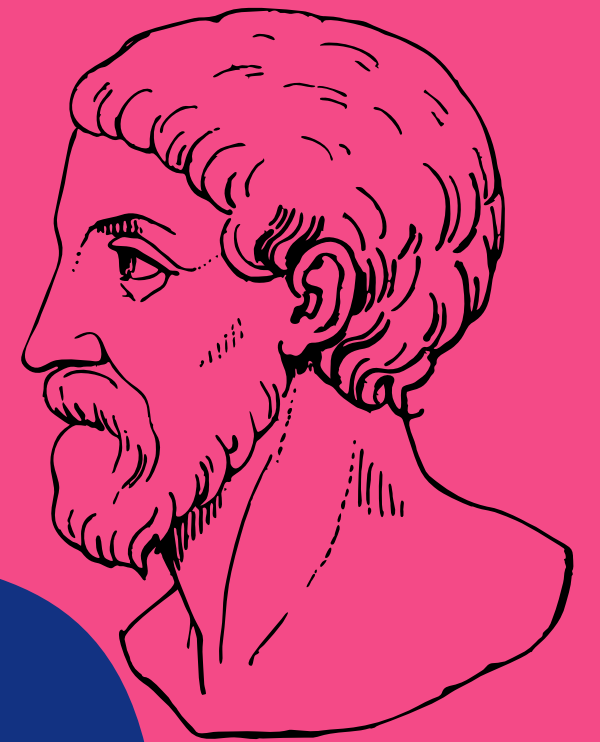
$$x = \frac{34m^2 \times 11\%}{100\%} = 3,74 m^2$$

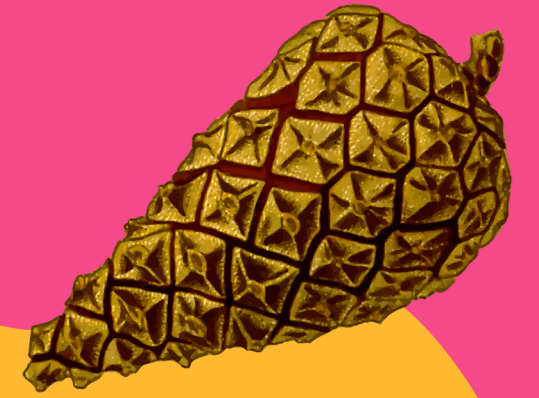
$$A_T = 34 m^2 + 3,74 m^2 = 37,74 m^2$$

$$\frac{A_T}{A_{lat}} = \frac{37,74 m^2}{0,9 m^2} = 41,9 \approx 42 \text{ foi}$$



π





Răspuns:
sunt necesare 42
foi de tinichea

