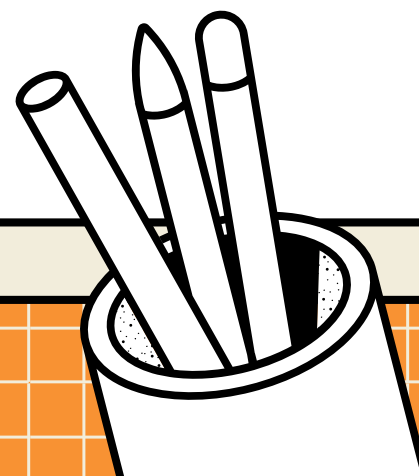


# MATEMATICA ÎN POEZIA EMINESCIANĂ



A elaborat: Stog Nicoleta  
Profesor: Bîzga Angela

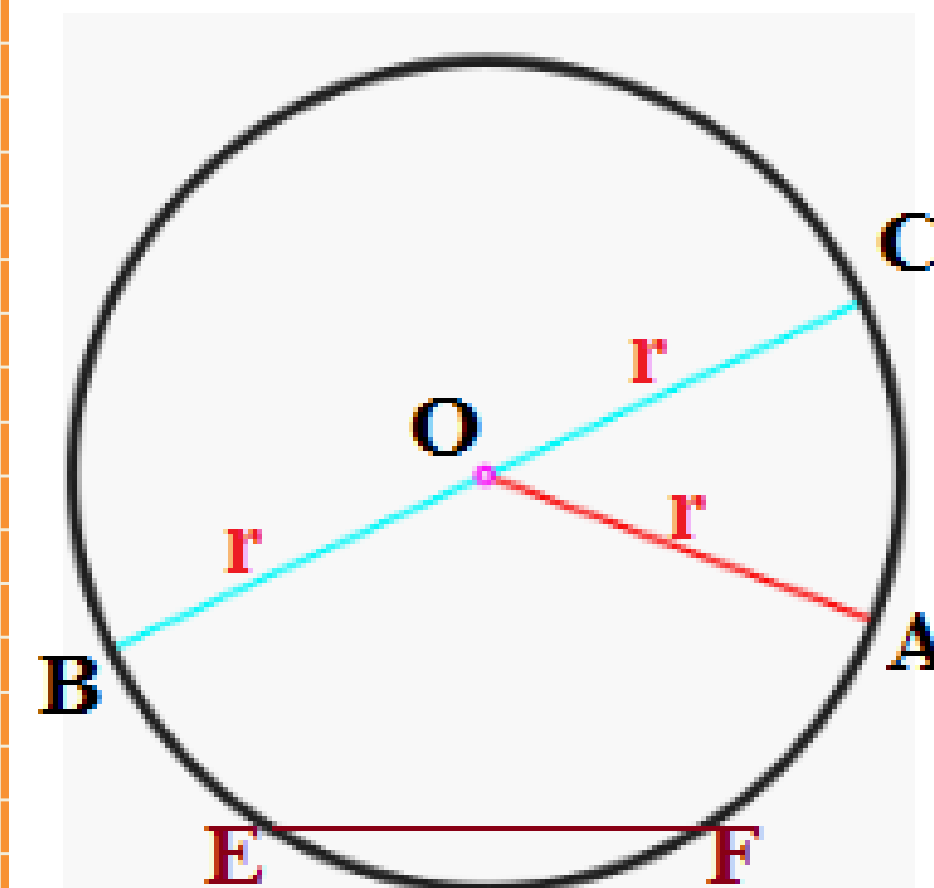


# Scrisoarea 1

Mihai Eminescu



Peste câte mii de valuri stăpânirea ta străbate,  
Când plutești pe mișcătoarea mărilor singurătate!  
Câte țarmuri înflorite, ce palate și cetăți,  
Străbătute de-al tău farmec ție singură-ți arăți!  
Și în câte mii de case lin pătruns-ai prin ferești,  
Câte frunți pline de gânduri, gânditoare le privești!  
Vezi pe-un rege ce-mpânzește globu-n planuri pe un veac,  
Când la ziua cea de mâine abia cuget-un sărac...  
Deși trepte osebite le-au ieșit din urna sorții,  
**Deopotrivă-i stăpânește raza ta și geniul morții;**

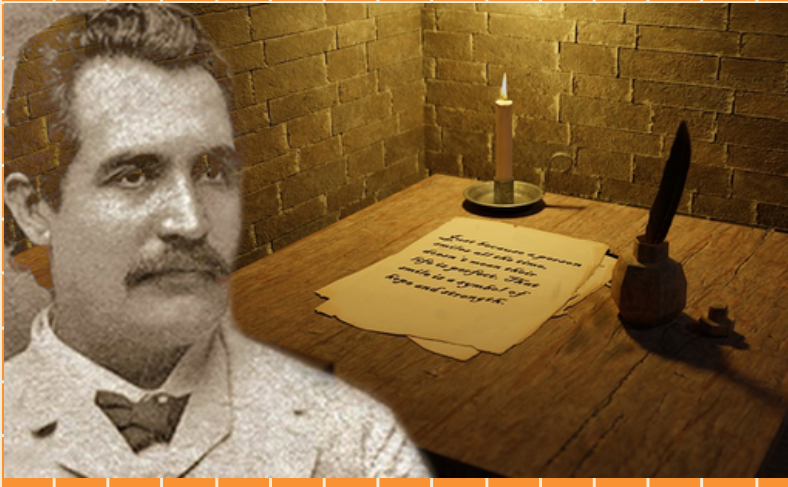


**Rază**-Distanța de la centrul unui cerc până la orice punct de pe circumferință sau de la centrul unei sfere până la orice punct de pe suprafața ei.

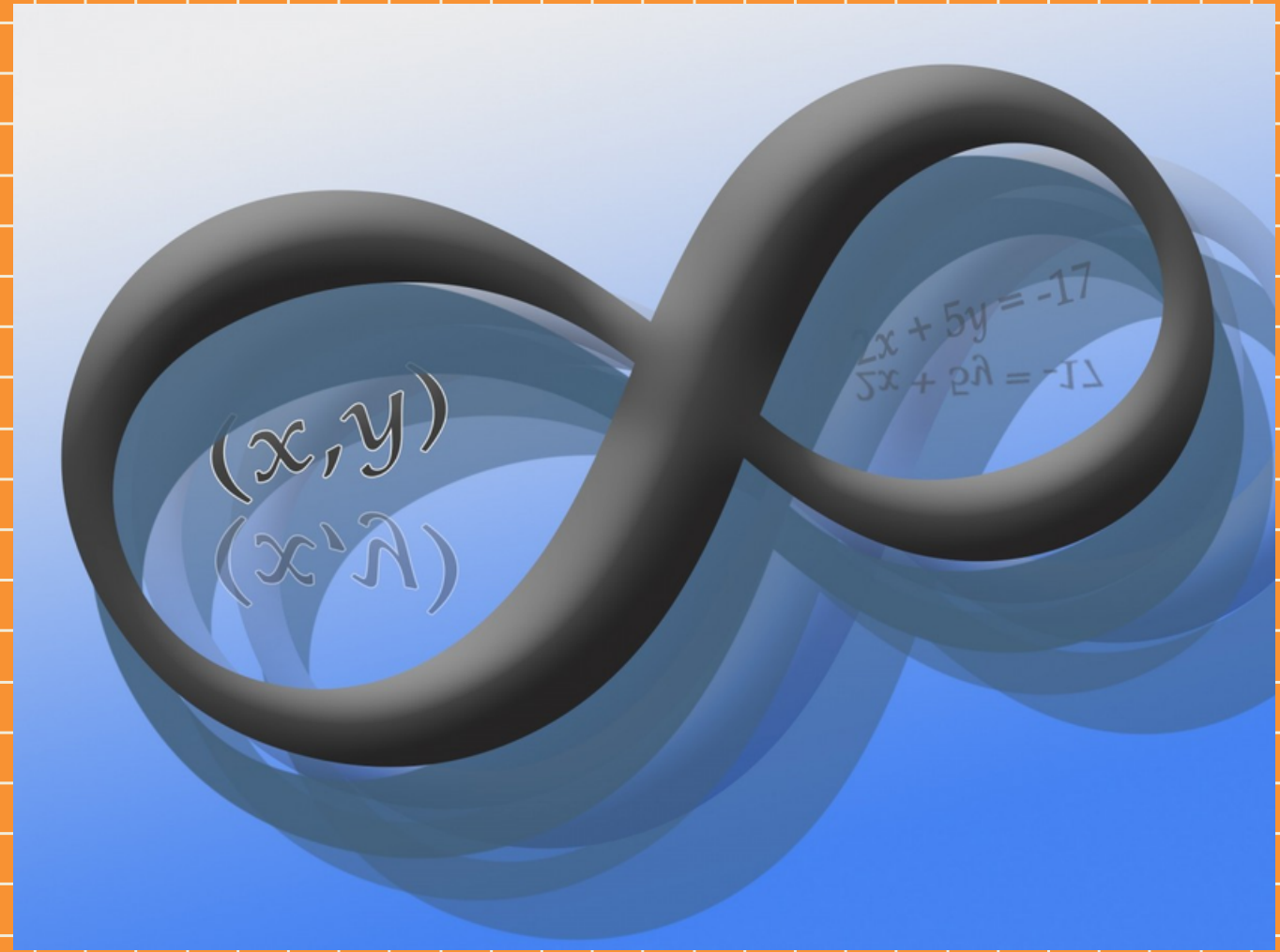


ooo +

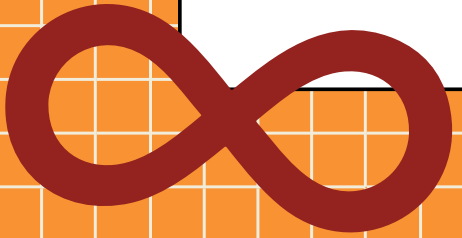
# Scrisoarea 2



Amețiți de limbi moarte, de planeți, de colbul școlii,  
Confundam pe bietul dascăl cu un crai mâncat de molii  
Și privind păienjenișul din tavan, de pe pilaștri,  
Ascultam pe craiul Ramses și visam la ochi albaștri  
Și pe margini de caiete scriam versuri dulci, de pildă  
Către o trandafirie și sălbatică Clotildă.  
Îmi plutea pe dinainte cu al timpului amestec  
Ba un soare, ba un rege, ba un animal domestic.  
Scârțierea de condeie dădea farmec astei liniști,  
Vedeam valuri verzi de grâne, undoierea unei liniști,  
**Capul greu cădea pe bancă, păreau toate-n infinit;**  
Când suna, știam că Ramses trebuia să fi murit.

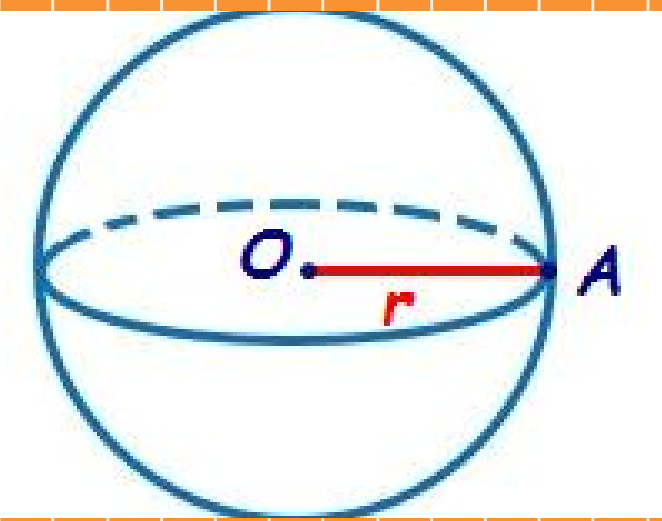


**Infini**t-Mărime variabilă  
care poate lua valori mai  
mari decât orice mărime  
dată.



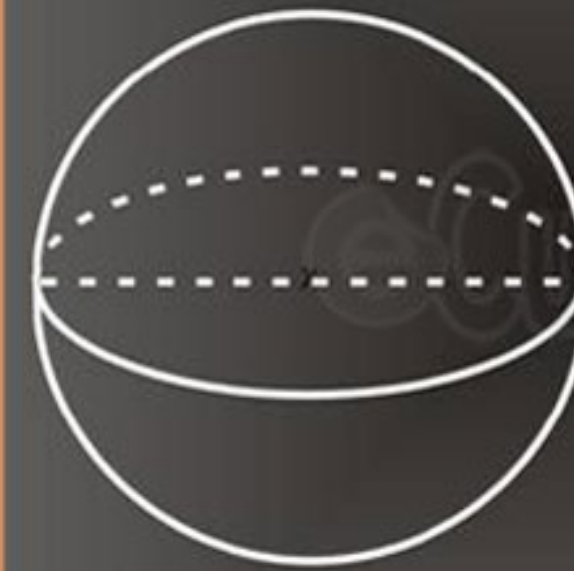


## Scrisoarea 5



Ea nici poate să-nțeleagă că nu tu o vrei... că-n tine  
E un demon ce-nsetează după dulcile-i lumine,  
C-acel demon plânge, râde, neputând s-auză  
plânsu-și,  
Că o vrea... spre-a se-nțelege în sfârșit pe sine însuși,  
Că se zbate ca un sculptor fără brațe și că geme  
Ca un maestru ce-asurzește în momentele supreme,  
**Pân-a nu ajunge-n culmea dulcii muzice de sfere,**  
Ce-o aude cum se naște din rotire și cădere.

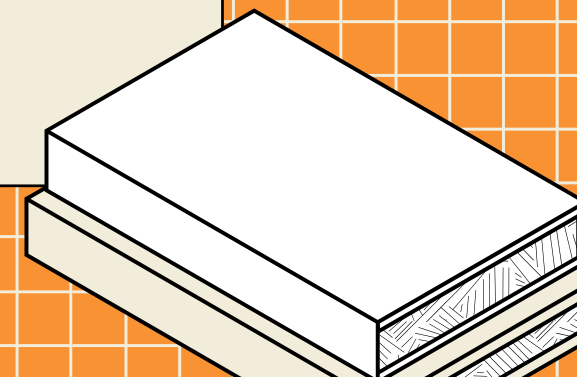
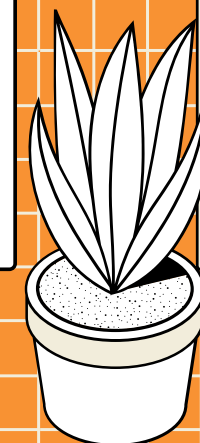
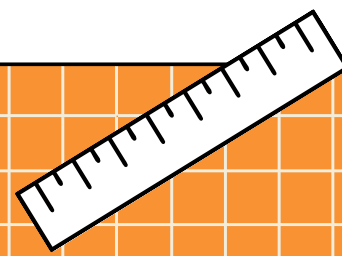
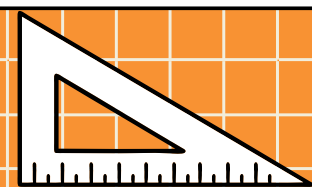
Sfera



$$A = 4\pi R^2$$

$$V = 4\pi R^3/3$$

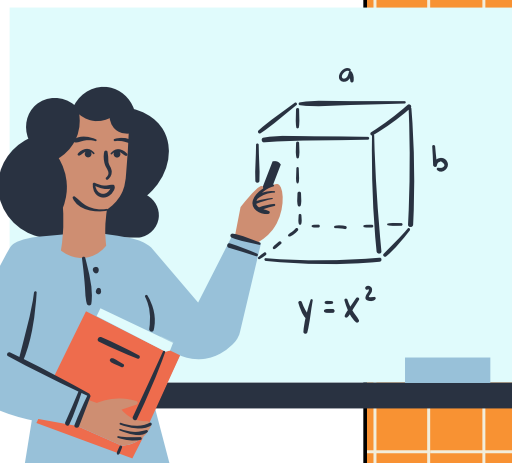
**Sferă**-Suprafață ale cărei puncte sînt egal depărtate de un punct dat, numit centru; corp geometric mărginit de o astfel de suprafață;



# Glossă

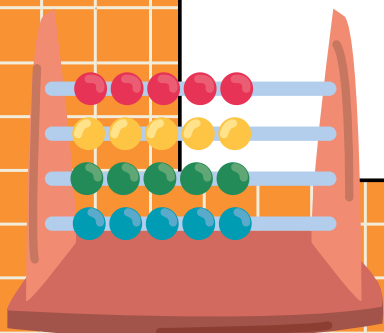
Vreme trece, vreme vine,  
Toate-s vechi și nouă toate;  
Ce e rău și ce e bine  
Tu te-ntreabă și socoate;  
Nu spera și nu ai teamă,  
Ce e val ca valul trece;  
De te-ndeamnă, de te cheamă,  
Tu rămâi la toate rece.

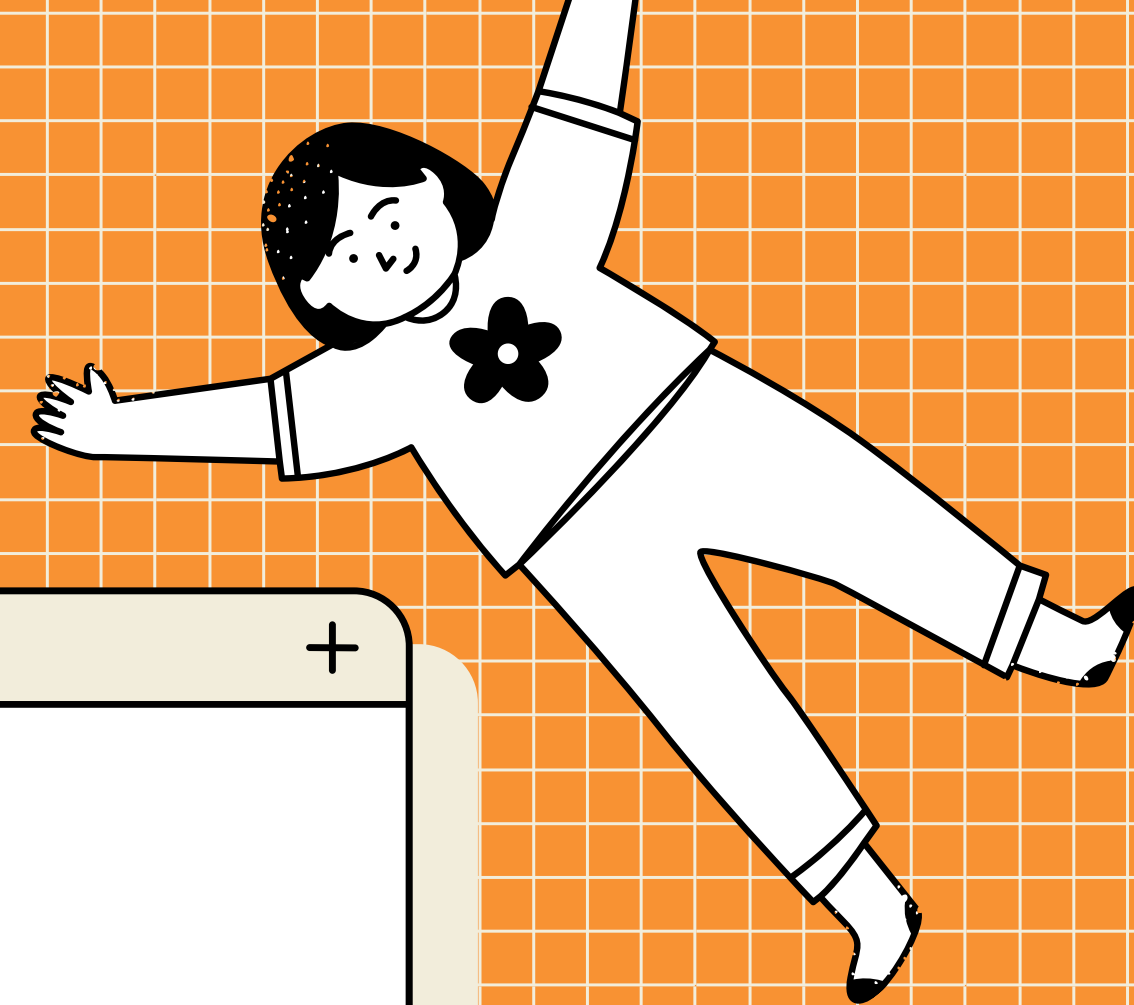
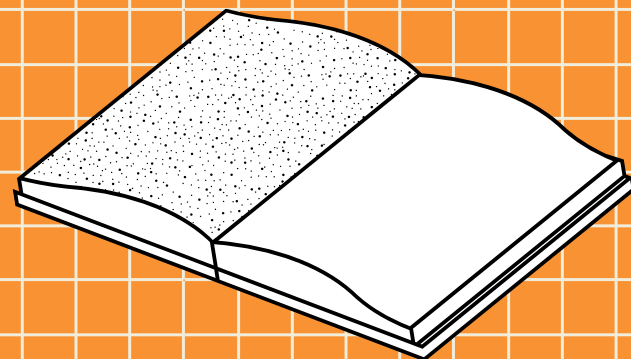
Fragment din poezia Glossă, 1883  
de Mihai Eminescu



A **socoti**- a supune unui  
calcul; a determina  
printr-un calcul; a  
calcula.

$f(x)$





# MULȚUMESC PENTRU VIZIONARE!

"Egalitatea nu există decât în matematică"  
-Mihai Eminescu

