

Trigonometria în viața cotidiană



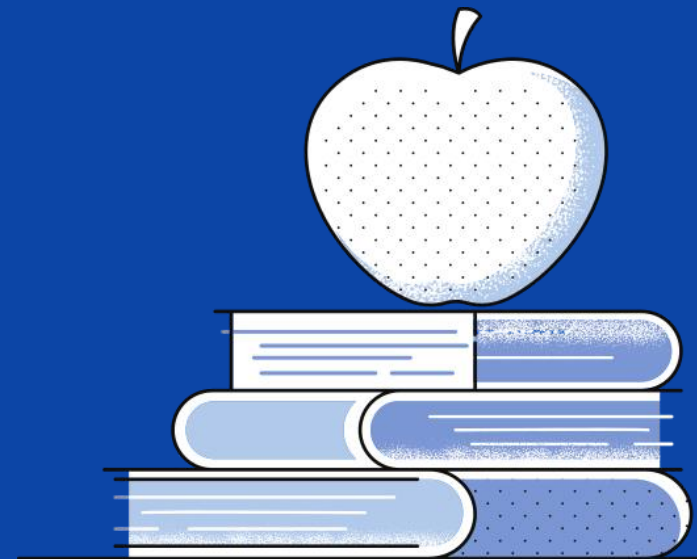
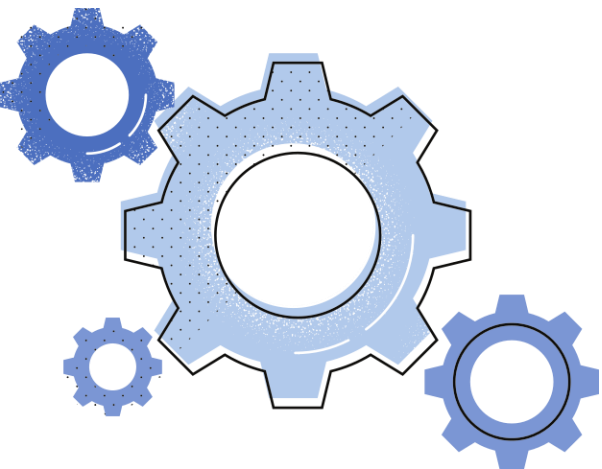
Ciur Alexandrina





Calculatoare

Calculatoarele folosesc trigonometria pentru a seta umbrele și culorile imaginilor pe ecran. Un sistem numit triangulație definește forma obiectului și folosește funcții trigonometrice pentru a stabili culorile imaginilor.



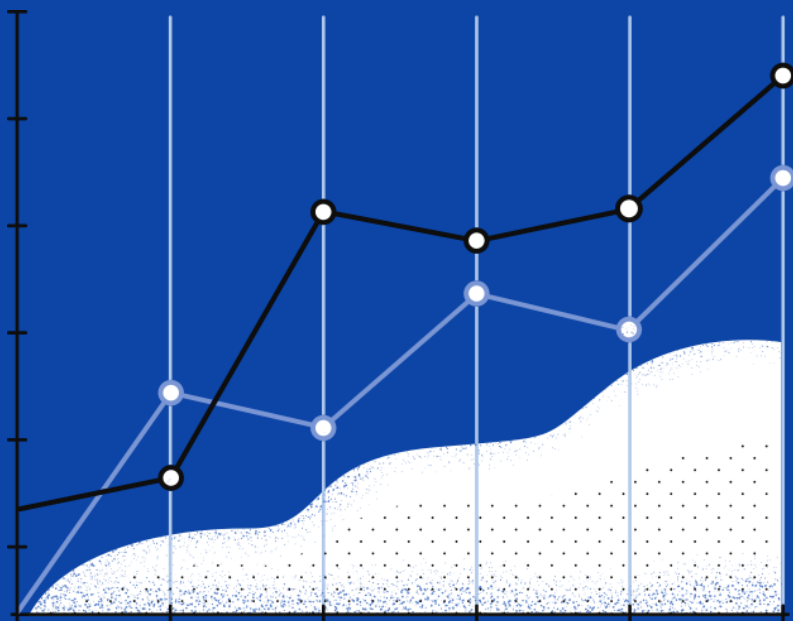


Medicamente

Acest proces are utilizări semnificative în medicină. RMN scanează-ți corpul și afișează imaginea color pe ecranul computerului. Profesioniștii din domeniul medical folosesc rezultatele pentru a determina cauza și localizarea cancerului și a tumorilor.

Trigonometrie și fizică

Fizicienii folosesc trigonometria pentru a calcula triunghiuri vectoriale pentru a determina impactul forțelor și al muncii. Static este o zonă a fizicii care funcționează cu obiecte staționare și forțele respective. Fizicienii folosesc funcțiile sinusoidale, cosinus și tangente pentru a determina puterea acestor forțe și energia necesară pentru a mișca obiectul.



Aplicații în astronomie

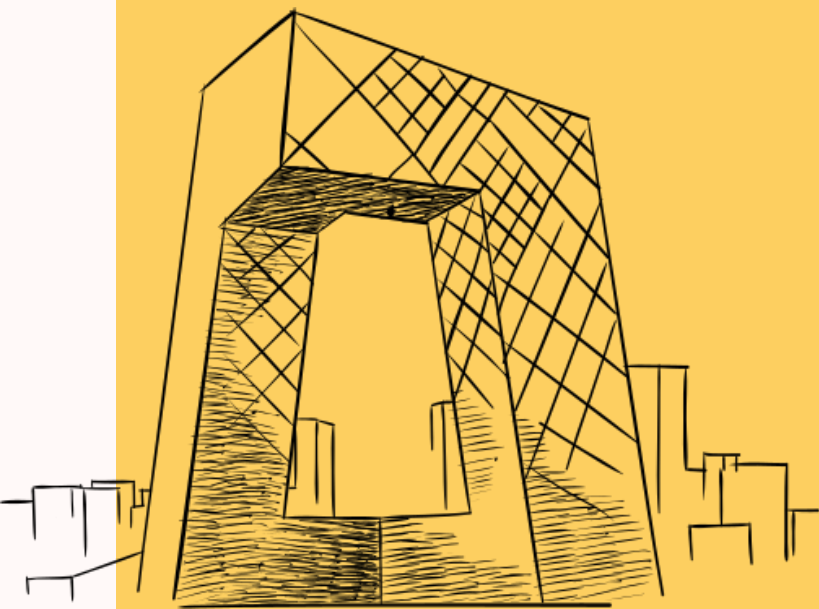
Trigonometria este utilizată în astronomie pentru a calcula distanța de la planeta Pământ la Soare, Lună, raza Pământului și, de asemenea, pentru a măsura distanța dintre planete. Pentru a efectua aceste măsurători, ei folosesc triangulația, care constă în luarea diferitelor puncte din ceea ce urmează să fie măsurat și considerarea fiecăruia drept vârfuri ale triunghiurilor; de acolo se derivă distanța dintre un punct și altul.





Aplicații în arhitectură

Aplicarea trigonometriei în arhitectură este ceva ce nu ar trebui să lipsească niciodată. Crearea planurilor și execuția lor ulterioară depind de utilizarea acestuia. Crearea unei case sau a unei clădiri trebuie să urmeze parametri specifici. De exemplu, fiecare unghi al tuturor pereților și coloanelor ar trebui măsurat pentru a evita orice deformare care în timp ar putea cauza prăbușirea clădirii.



Cereri în art

Trigonometria (la fel ca geometria) a fost legată de artă din cele mai vechi timpuri, deoarece competența sa este aplicată în desene, picturi, sculpturi și lucrări de arhitectură. Acest lucru este perceptibil prin proporții, simetrie, lumină sau umbre. Odată cu dezvoltarea designului grafic, această aplicație a fost accentuată datorită confortului unui computer pentru calcularea formulelor.





SFÂRȘIT